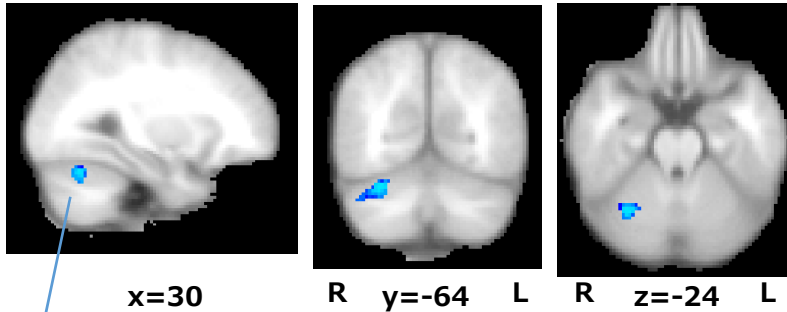


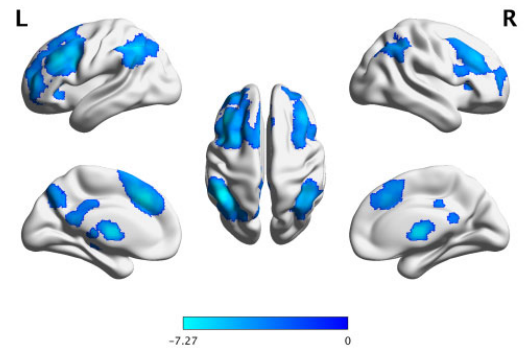
多系統萎縮症の認知機能における神経基盤

研究分担者：勝野雅央(名古屋大学神経内科)

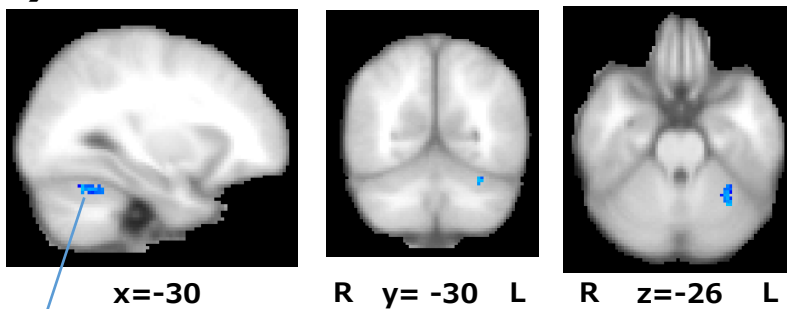
(a) 左遂行機能ネットワーク



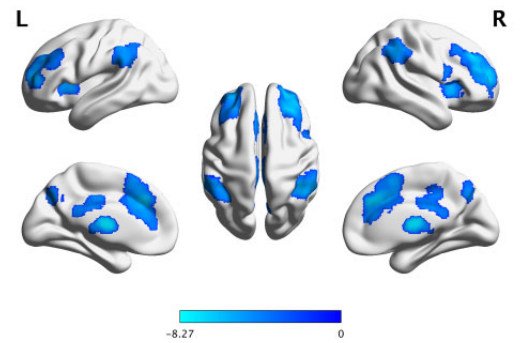
right lobules VI/Crus I (右小脳小葉)



(b) サリエンスネットワーク

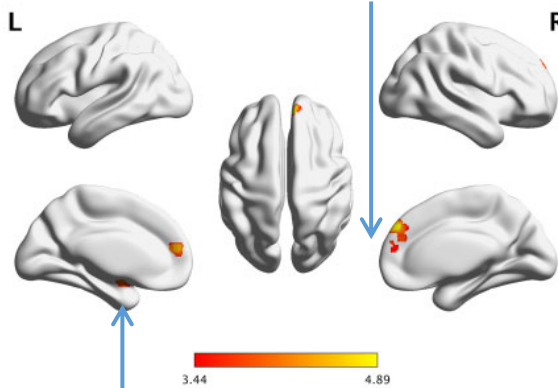


left lobule VI (左小脳小葉)

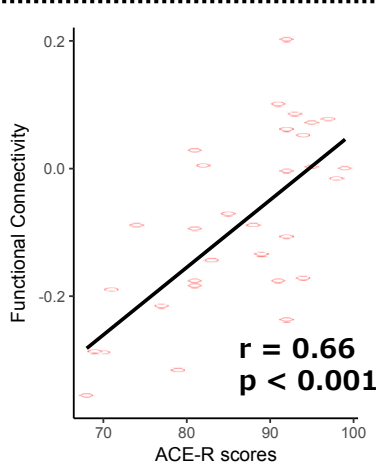


左図:独立成分分析 右図:Seed-based analysis

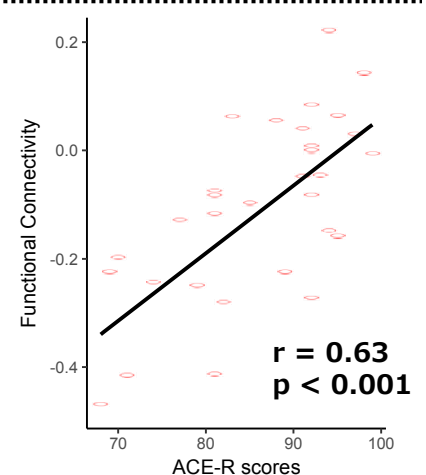
(a) medial frontal gyrus/ anterior cingulate cortex



(b) amygdala/ parahippocampal gyrus



(a) medial frontal gyrus/ anterior cingulate cortex



(b) amygdala/ parahippocampal gyrus

左図:高次機能と関連している領域 右図:領域と認知機能スコアとの関連

- ・ 多系統萎縮症は小脳-大脳ネットワークが広範に障害されている。
- ・ 多系統萎縮症の高次機能障害は小脳-前頭前野、小脳-扁桃体ネットワークが関連している。